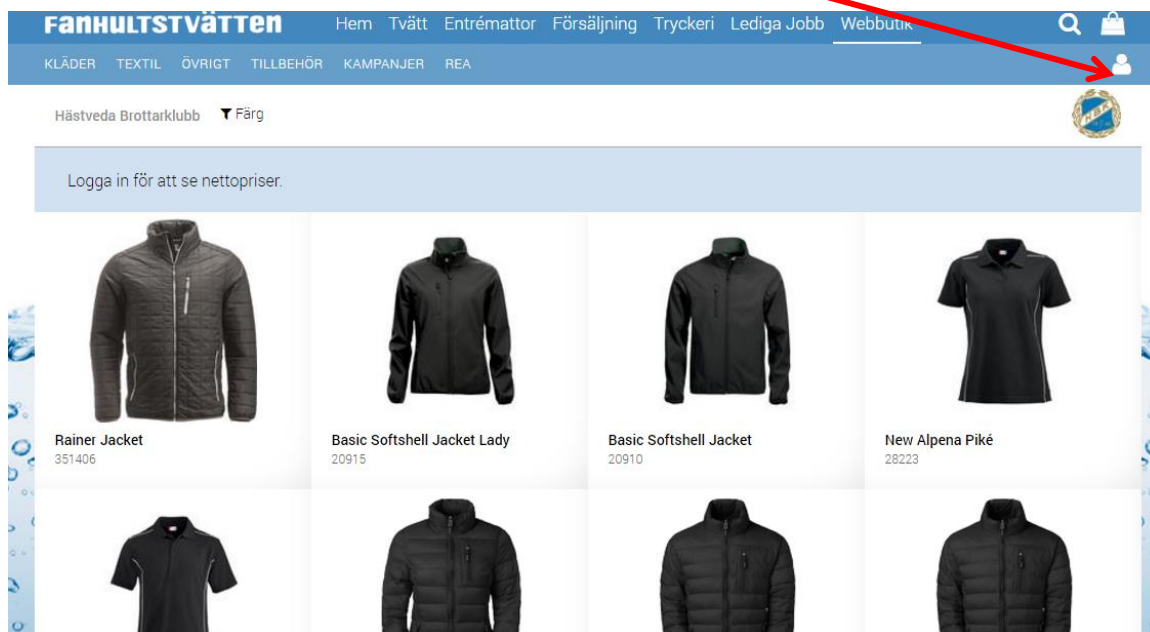


Välkommen till Hästaveda brottarklubbs Clubshop

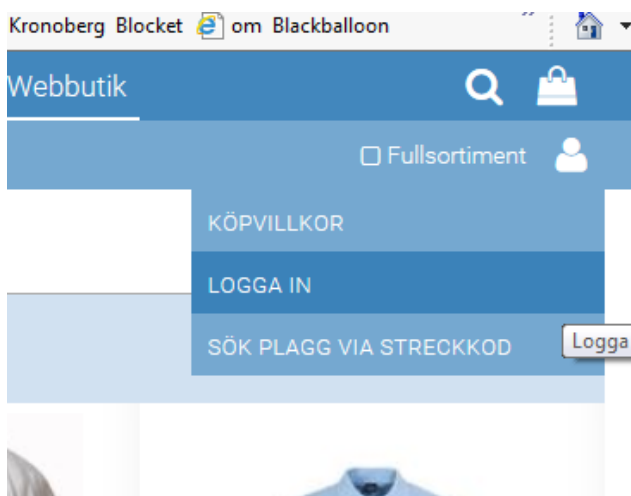
Ni hittar den på följande address: www.fanhultsvatten.com/hastvedabk

Och den ser ut så här!

Man loggar in genom att trycka på figuren uppe till höger!

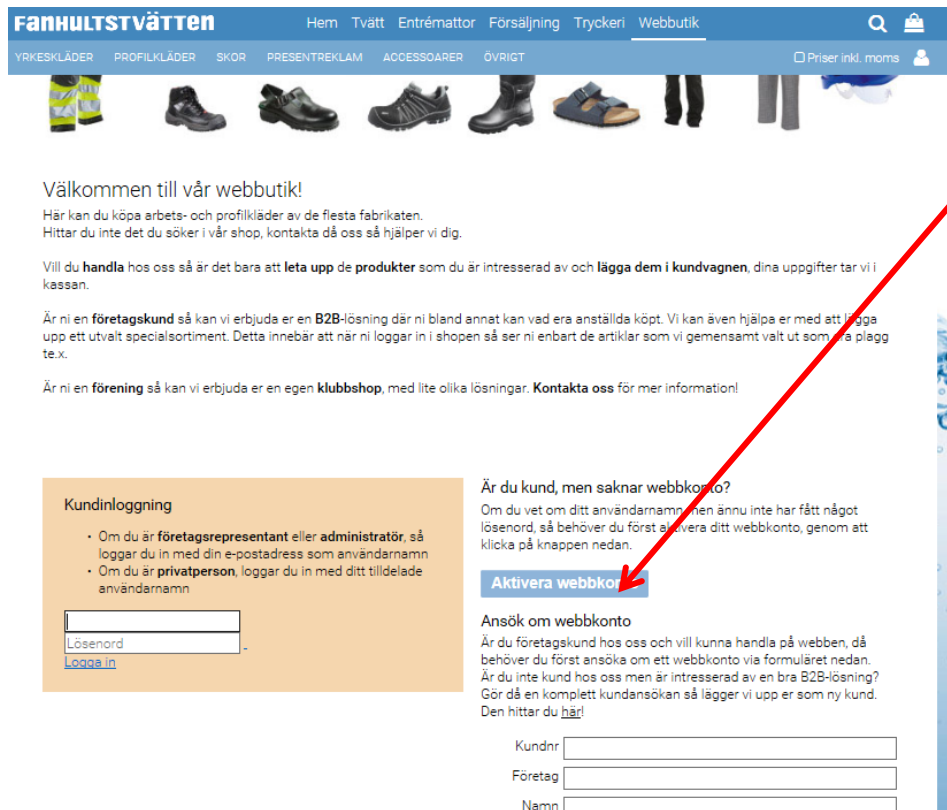


Då kommer denna meny upp. Ni väljer logga in!



Inloggning aktivering av medlemskonto Hästveda Brottarklubb

Först gången måste man aktivera webbkonto och då trycker man på knappen aktivera webbkonto.



FANHULTSTVÄTTEN Hem Tvätt Entrémattor Försäljning Tryckeri Webbutik

YRKESKLÄDER PROFILKLÄDER SKOR PRESENTREKLAM ACCESSOARER ÖVRIGT Priser inkl. moms

Välkommen till vår webbutik!

Här kan du köpa arbets- och profilkläder av de flesta fabrikaten. Hittar du inte det du söker i vår shop, kontakta då oss så hjälper vi dig.

Vill du **handla** hos oss så är det bara att **leta upp** de **produkter** som du är intresserad av och **lägga dem i kundvagnen**, dina uppgifter tar vi i kassan.

Är ni en **företagskund** så kan vi erbjuda er en **B2B-lösning** där ni bland annat kan vad era anställda köpt. Vi kan även hjälpa er med att lägga upp ett utvalt specialsortiment. Detta innebär att när ni loggar in i shopen så ser ni enbart de artiklar som vi gemensamt valt ut som era plagg te.x.

Är ni en **förening** så kan vi erbjuda er en egen **klubbshop**, med lite olika lösningar. **Kontakta oss** för mer information!

Kundinloggning

- Om du är **företagsrepresentant** eller **administratör**, så loggar du in med din e-postadress som användarnamn
- Om du är **privatperson**, loggar du in med ditt tilldelade användarnamn

Lösenord
[Logga in](#)

Är du kund, men saknar webbkonto?

Om du vet om ditt användarnamn, men ännu inte har fått något lösenord, så behöver du först aktivera ditt webbkonto, genom att klicka på knappen nedan.

Aktivera webbkonto

Ansök om webbkonto

Är du företagskund hos oss och vill kunna handla på webben, då behöver du först ansöka om ett webbkonto via formuläret nedan. Är du inte kund hos oss men är intresserad av en bra B2B-lösning? Gör då en komplett kundansökan så lägger vi upp er som ny kund. Den hittar du [här!](#)

Kundnr
 Företag
 Namn

Då kommer man till detta formulär.



FANHULTSTVÄTTEN Hem Tvätt Entrémattor Försäljning Tryckeri Webbutik

YRKESKLÄDER PROFILKLÄDER SKOR PRESENTREKLAM ACCESSOARER ÖVRIGT

Aktivera webbkonto

Välj det alternativ som stämmer in på dig

Jag har en registrerad **e-postadress** hos er, och representerar ett företag, eller är en administratör
 Jag har fått ett **användarnamn** till webbutiken och är medlem i en förening, eller anställd på ett företag

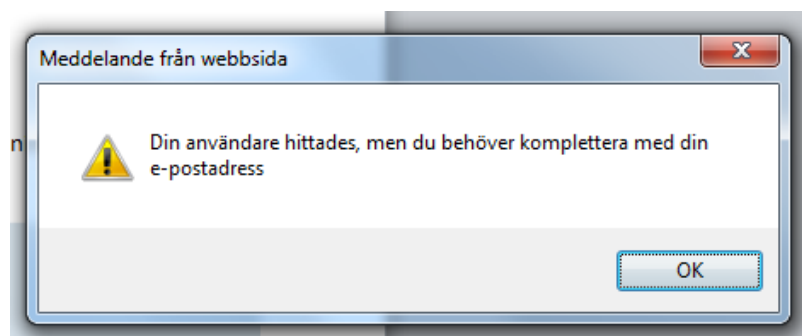
Fyll i användarnamnet

Aktivera konto

Där väljer ni privatperson eller föreningsmedlem och skriver in ert erhållna användare namn där. För Hästveda Brottarklubb är användarnamnet ???HBK??? Där ? byts ut mot ert medlemsnummer först och sedan HBK och avslutas med era initialer. Sen trycker ni på knappen aktivera konto.

Finns er e-post sedan tidigare så är allt klart. Då kommer ett lösenord att mailas till er.

Har ni ingen angiven mailadress så kommer följande fråga upp.



Och då kommer följande formulär fram.



Aktivera webbkonto

Välj det alternativ som stämmer in på dig

- Jag har en registrerad **e-postadress** hos er, och representerar ett företag, eller är en administratör
- Jag har fått ett **användarnamn** till webbutiken och är medlem i en förening, eller anställd på ett företag

Fyll i användarnamnet

Skriv in din e-postadress

Repetera din e-postadress

Slutför registreringen

Där ni får ange er e-postadress. Ni trycker på knappen slutför registrering så kommer ni till inloggning sidan och ett mail med lösen ordet skickas till er.

Kundinloggning

- Om du är **företagsrepresentant** eller **administratör**, så loggar du in med din e-postadress som användarnamn
- Om du är **privatperson**, loggar du in med ditt tilldelade användarnamn



- Fortsätt vara inloggad
Kräver att [cookies](#) används

[Jag har glömt mitt lösenord](#)

När ni fått lösenordet via mail så är det klart att logga in.

För att logga in så använder ni ert användarnamn som är mx5- + ert femsiffriga medlemsnummer.

När ni loggat så kan på sidan Mitt Konto byta lösenord samt gärna komplettera era personuppgifter.

Är något oklart Kontakta oss!